

Perspective stratégique du CSBE quant à la responsabilité populationnelle

Soutenabilité du système de santé actuel menacée :

Croissance des dépenses supérieure à celle du PIB et de la population



Approche populationnelle : un système orienté sur la valeur : Miser sur des résultats importants pour la population plutôt que sur le volume d'activités

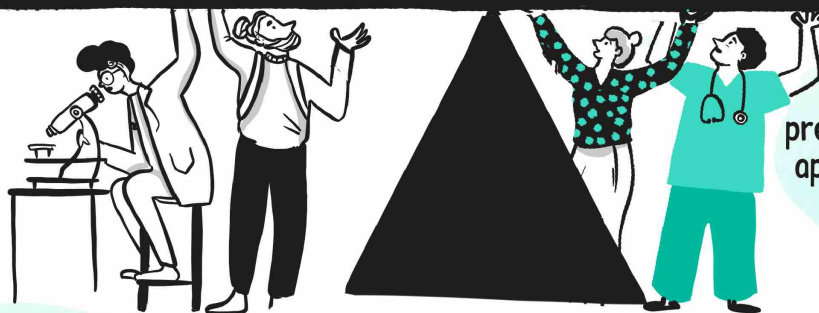


Continuum de soins solide, segmentation pertinente de la population, prise en compte du psychosocial, offre locale holistique et financement adapté

Coûts des progrès technologiques
Nécessité de faire des choix



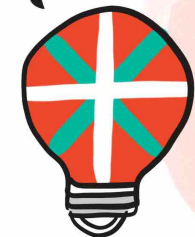
Agir en amont sur les déterminants sociaux pour prévenir les problèmes avant leur apparition et réduire le fardeau des maladies chroniques



Levier critique du financement : la rémunération médicale à l'acte demeure un frein majeur

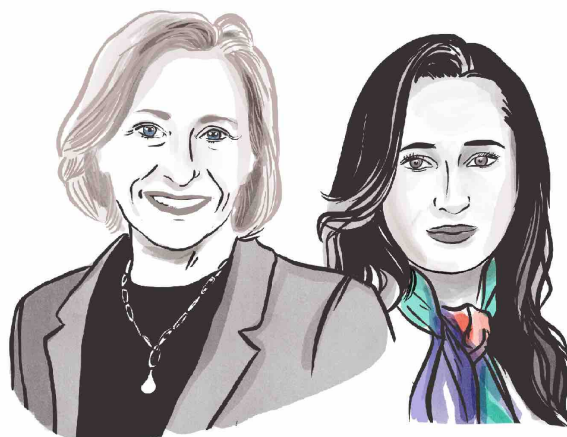


Le Pays Basque se démarque par son leadership, ses données prédictives et ses expérimentations intégrées



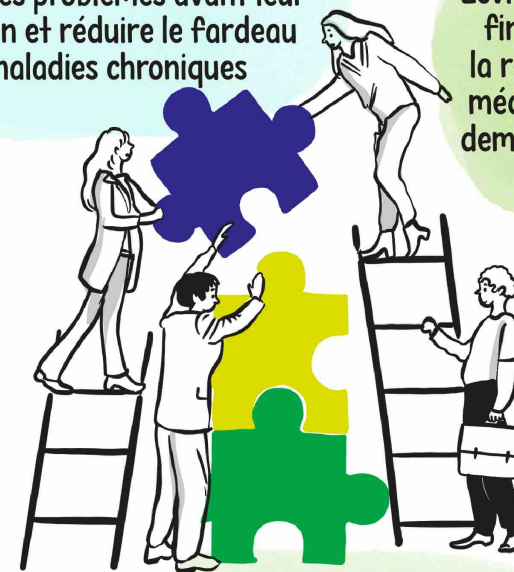
Deux objectifs : Réduire les inégalités, répondre de façon optimale aux besoins de santé exprimés ou non

La santé populationnelle implique des stratégies intersectorielles afin d'identifier les principaux besoins sanitaires et sociaux de la communauté, d'adapter les services en conséquence, d'intégrer les services de prévention, d'aide, de protection



J. Castonguay

E. Ben Jelili



Changement culturel
Passer de la responsabilité individuelle du médecin à une responsabilité collective et collaborative entre les acteurs d'un territoire, incluant les patients