



Chaire de recherche
du Canada en systèmes
adaptatifs en santé
et services sociaux

LabRIS

Laboratoire de
recherche et
interventions
systémiques
en santé



CIHR
IRSC | Canadian Institutes of
Health Research
Instituts de recherche
en santé du Canada



Centre de recherche
sur la gouvernance

ÉNAP

ÉCOLE NATIONALE
D'ADMINISTRATION
PUBLIQUE

Session B : Gestion par trajectoires et Gestion de proximité



25 septembre 2025
11h à 12h30 (heure de l'est)



École nationale d'administration publique
4750 Av. Henri-Julien, Montréal, Québec, H2T 2C8





Chaire de recherche
du Canada en systèmes
adaptatifs en santé
et services sociaux

LabRIS

Laboratoire de
recherche et
interventions
systémiques
en santé



CIHR
IRSC | Canadian Institutes of
Health Research
Instituts de recherche
en santé du Canada



Centre de recherche
sur la gouvernance

ÉNAP

ÉCOLE NATIONALE
D'ADMINISTRATION
PUBLIQUE

- 11 h** **Isabelle Godbout, candidate au doctorat et assistante de recherche**
- 11 h 15** **Kadidiatou Kadio, PhD, chercheuse postdoctorale**
- 11 h 30** **Frédéric Parizeau, directeur de proximité, RLS des Collines-de-l'Outaouais et Nicole Boucher-Larivière, directrice de proximité, RLS Pontiac**
- 11 h 40** **Maryse Ruel, conseillère cadre au développement des RLS et du partenariat et Marie-France Beauregard, coordonnatrice à la coordination opérationnelle locale RLS de Sherbrooke, CIUSSS de l'Estrie – CHUS**
- Ursulla Aho Glele, PhD, chercheuse postdoctorale**
- 11 h 50** **Nancy Desautels, directrice adjointe, mesures d'urgence, sécurité civile et enjeux organisationnels, CIUSSS de l'Estrie – CHUS**
- 12 h**



Chaire de recherche
du Canada en systèmes
adaptatifs en santé
et services sociaux

Revue de la portée sur les ruptures de parcours et trajectoires de soins et services de santé :

- Objectifs et question de recherche
- Stratégie de recherche
- Méthodologie
- Résultats préliminaires



OBJECTIFS ET QUESTION DE RECHERCHE

Objectifs :

Travailler sur les frontières des trajectoires : vers des modes de gouvernance robuste pour des systèmes de santé adaptables?



- Mettre à jour l'étendue des connaissances autour du concept de ruptures de parcours et trajectoires de soins et services de santé
- Soutenir la conceptualisation du projet Nouvelles frontières en recherche
- Identifier les lacunes dans les écrits et les sujets de recherche

Question de recherche :



- Qu'est-ce qu'on entend par « ruptures » (comment sont-elles définies)?



STRATÉGIE DE RECHERCHE

Français	English
Mots-clés / keywords	
« parcours de soins et services de santé » OU « trajectoires de soins et services de santé » OU « continuum de soins et services de santé » OU « continuité des soins et services de santé » OU « itinéraire thérapeutique »	“health care and services pathways” OR “health care and services trajectories” OR “continuum of health care and services” OR “continuity of health care and services” OR “therapeutic route”
ruptures OU discontinuité OU abandon OU « perdu de vue » OU « non-observance » OU « refus de traitement »	break-ups OR breach OR discontinuance OR abandonment OR “lost to follow-up” OR “non-compliance” OR “treatment refusal”



STRATÉGIE DE RECHERCHE

Bases de données consultées :



Medline, Academic Search complete, CAIRN, PubMed, Jstor health and general science, Science direct, Soc index, Scopus, ABI/Inform Collection et Sociological Abstracts

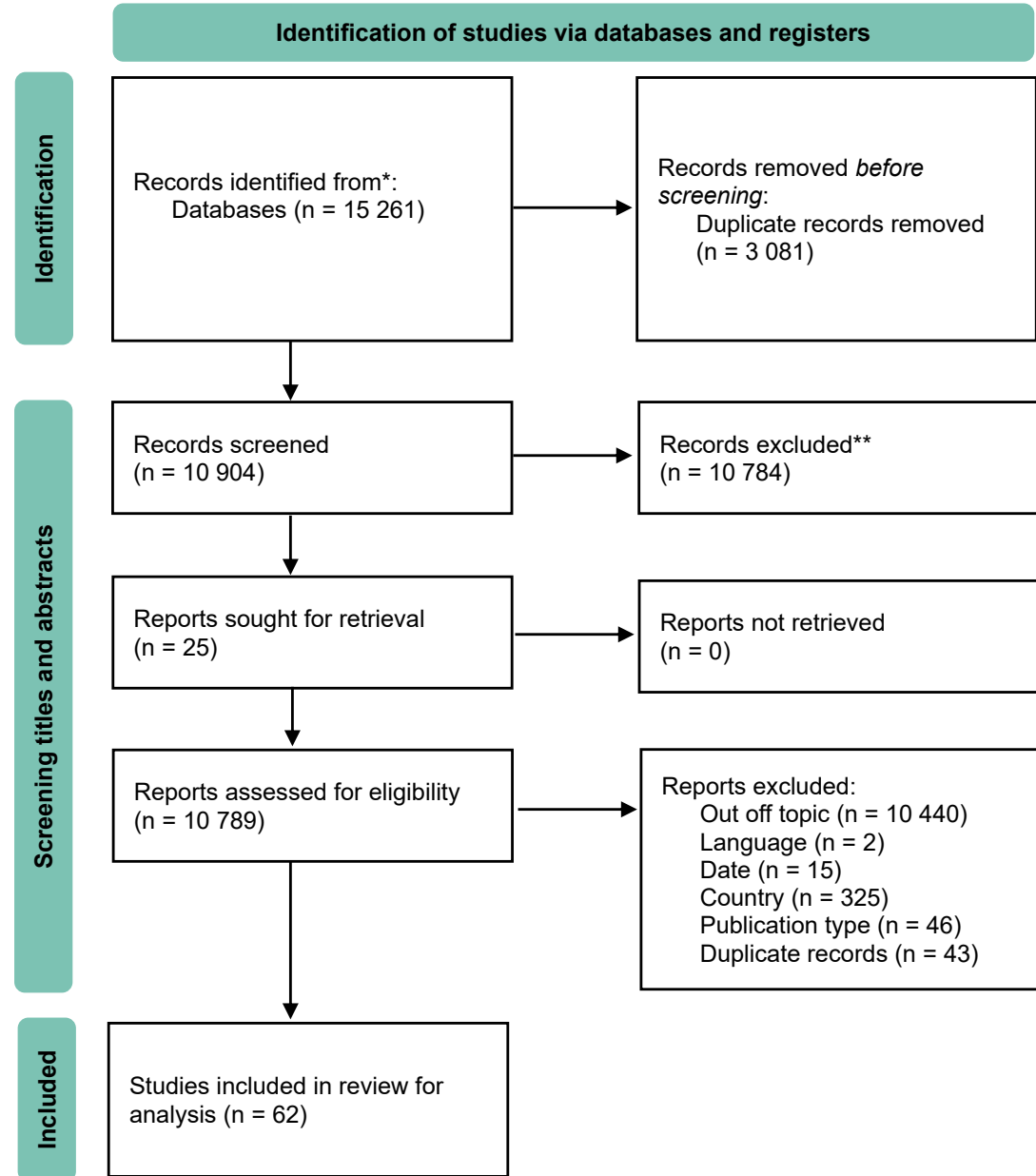
Critères d'inclusion :



- Chronologique : 2010-2024
- Géographique : Pays de l'anglosphère et Europe occidentale
- Langues : français et anglais
- Types de documents : articles scientifiques, livres et chapitres de livres et revue professionnel



MÉTHODOLOGIE





MÉTHODOLOGIE

Éléments documentés :

- Définitions de ruptures, parcours et trajectoires de soins et services
- Causes de ruptures
- Populations visées (types de précarités et vulnérabilités)
- Conséquences des ruptures
- Stratégies pour y répondre





MÉTHODOLOGIE

Éléments documentés :

- Définitions de ruptures, parcours et trajectoires de soins et services
- Causes de ruptures
- Populations visées (types de précarités et vulnérabilités)
- Conséquences des ruptures
- Stratégies pour y répondre





RÉSULTATS PRÉLIMINAIRES

Articles retenus :

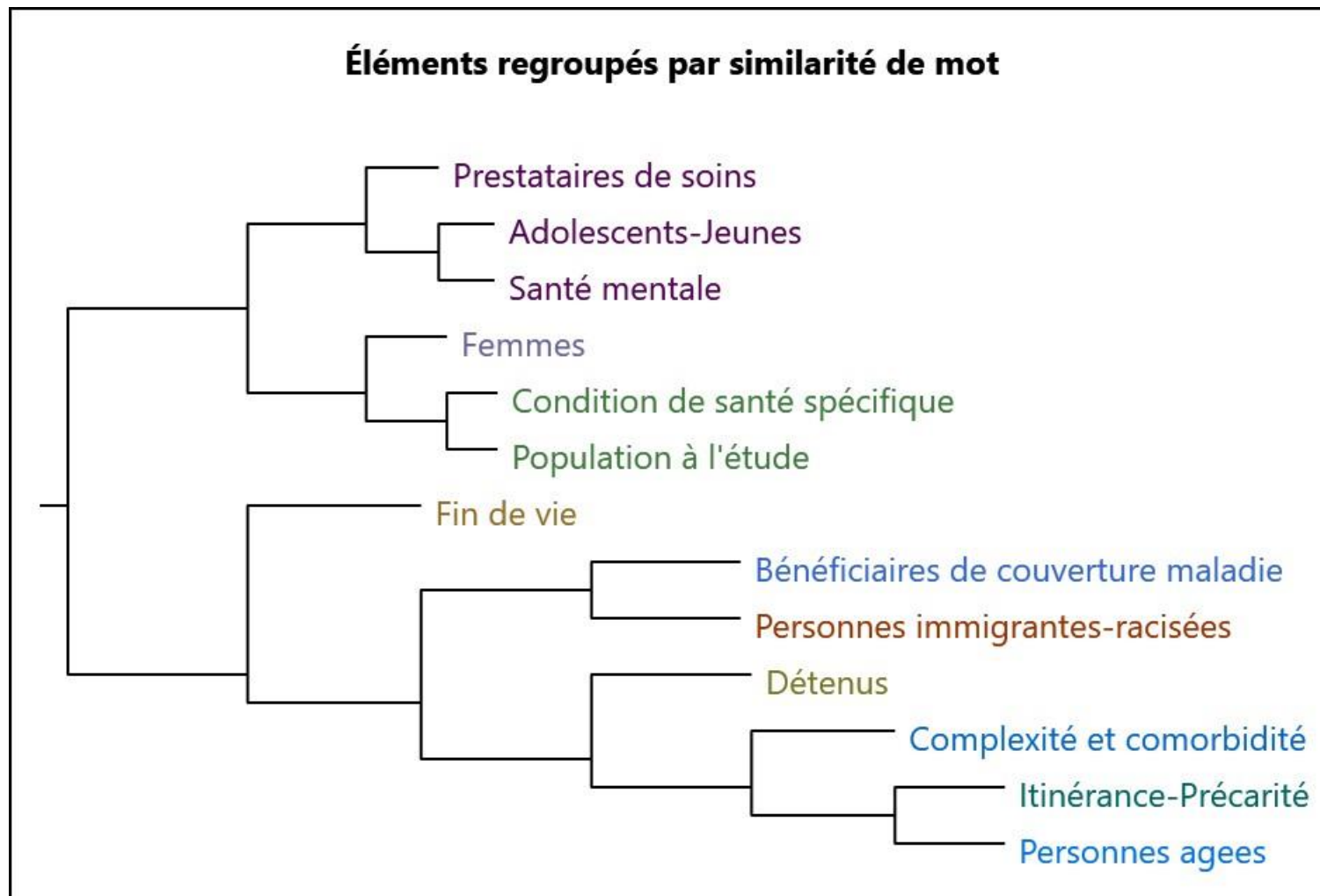
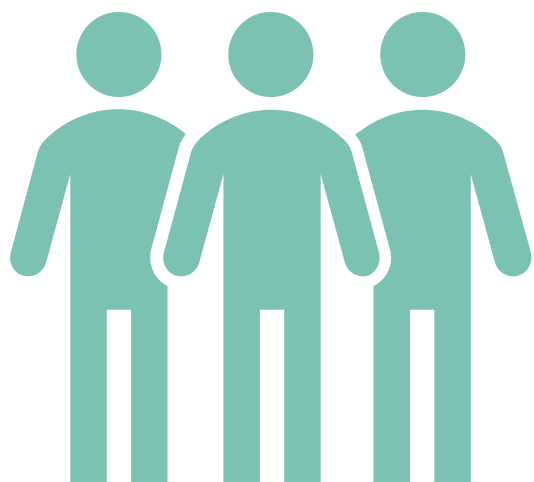


Thèmes principaux des articles	Nombre
Accès aux soins et services	13
Continuité des soins	4
Continuum de soins	8
Coordination des soins	6
Parcours et trajectoires de soins	15
Prise en charge	7
Qualité des soins et services	3
Recours aux soins	12
Renoncement aux soins	10



RÉSULTATS PRÉLIMINAIRES

Les populations visées :



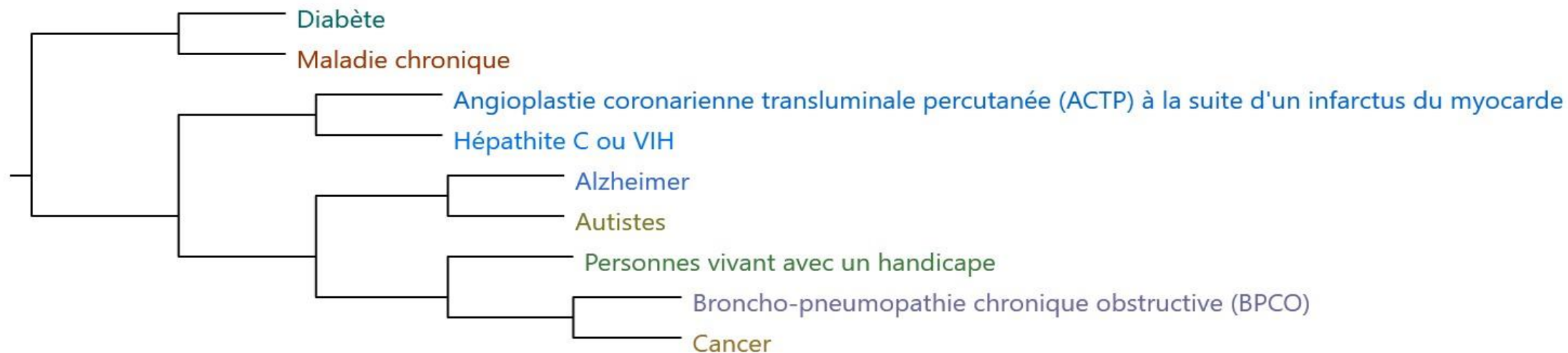


RÉSULTATS PRÉLIMINAIRES



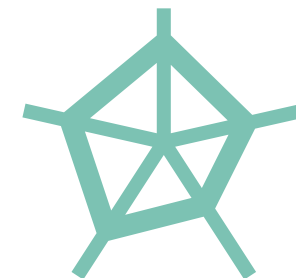
Les populations visées :

Éléments regroupés par similarité de mot





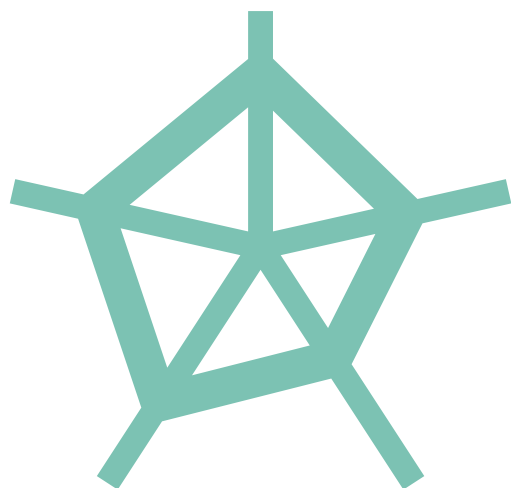
RÉSULTATS PRÉLIMINAIRES FACTEURS INDIVIDUELS



Causes	Nombre	Causes	Nombre	Causes	Nombre
Absence-existence de réseaux sociaux	73	Contexte d'immigration	18	Littératie en santé	35
Annonce du diagnostic	5	Contexte familial et conjugal	18	Maturité du patient	5
Antécédents personnels ou familiaux	2	Couverture d'assurance	38	Mécanismes de défense et contenants psychiques	8
Autogestion soins et médicaments	5	Croyance et culture	16	Méconnaissance	20
Barrières multiples et entrecroisées	12	Déni de la maladie	4	Méfiance envers système et praticiens	17
Barrières psychosociales	9	Détérioration ou complication état de santé	3	Non-conceptualisation du problème de santé	16
Capacités cognitives	4	Deuil	2	Non-recours aux droits et au soin	38
Comorbidité	11	Expérience de soins antérieures	9	Peur	25
Complexité de la condition de santé	22	Facteurs de précarité usager	175	Traumatismes	9



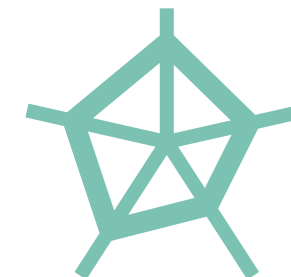
RÉSULTATS PRÉLIMINAIRES FACTEURS INDIVIDUELS



Causes	Nombre	Causes	Nombre
Accès et conditions de logement	18	Pauvreté et précarité	12
Âge et sexe	3	Perception du traitement	2
Alimentation	2	Ressources du patient	10
Besoins sociaux non comblés	11	Ressources financières	33
Conditions d'emplois	8	Santé mentale	10
Dépendance	5	Toxicomanie	4
Niveau d'éducation	1	Transport	27



RÉSULTATS PRÉLIMINAIRES FACTEURS ORGANISATIONNELS



Causes	Nombre	Causes	Nombre	Causes	Nombre
Absence de coordination collective et de communication	51	Complexité des démarches administratives	16	Flux de patients	1
Absence de plan de soins ou de traitements	7	Complexité et désintégration du système	3	Lacunes suivis et d'orientations des patients	25
Absence de dossiers médicaux informatisés	1	Connaissances et compétences des praticiens	17	Identités professionnelles et places occupées dans l'organisation	4
Absence-changement de protocole	4	Culture économique, efficacité et efficience	13	Méfiance envers les équipes	4
Accès-implication médecin traitant	19	Désaccord entre les intervenants	6	Non prise en compte des besoins sociaux	3
Accessibilité et disponibilité des soins et services	47	Désajustement entre les besoins et la prise en charge	13	Prise de décision partagée et adaptée au bien-être du patient	11
Âge	7	Détention et placement	5	Reconnaissance rôle des proches aidants	4
Attitude des prestataires de soins	7	Environnement et équipement inadaptés aux patients	3	Répartition géographique des ressources de santé	16
Complexité d'accès aux soins	8	Financement et ressources humaines insuffisants	8	Rotation et instabilité du personnel	2



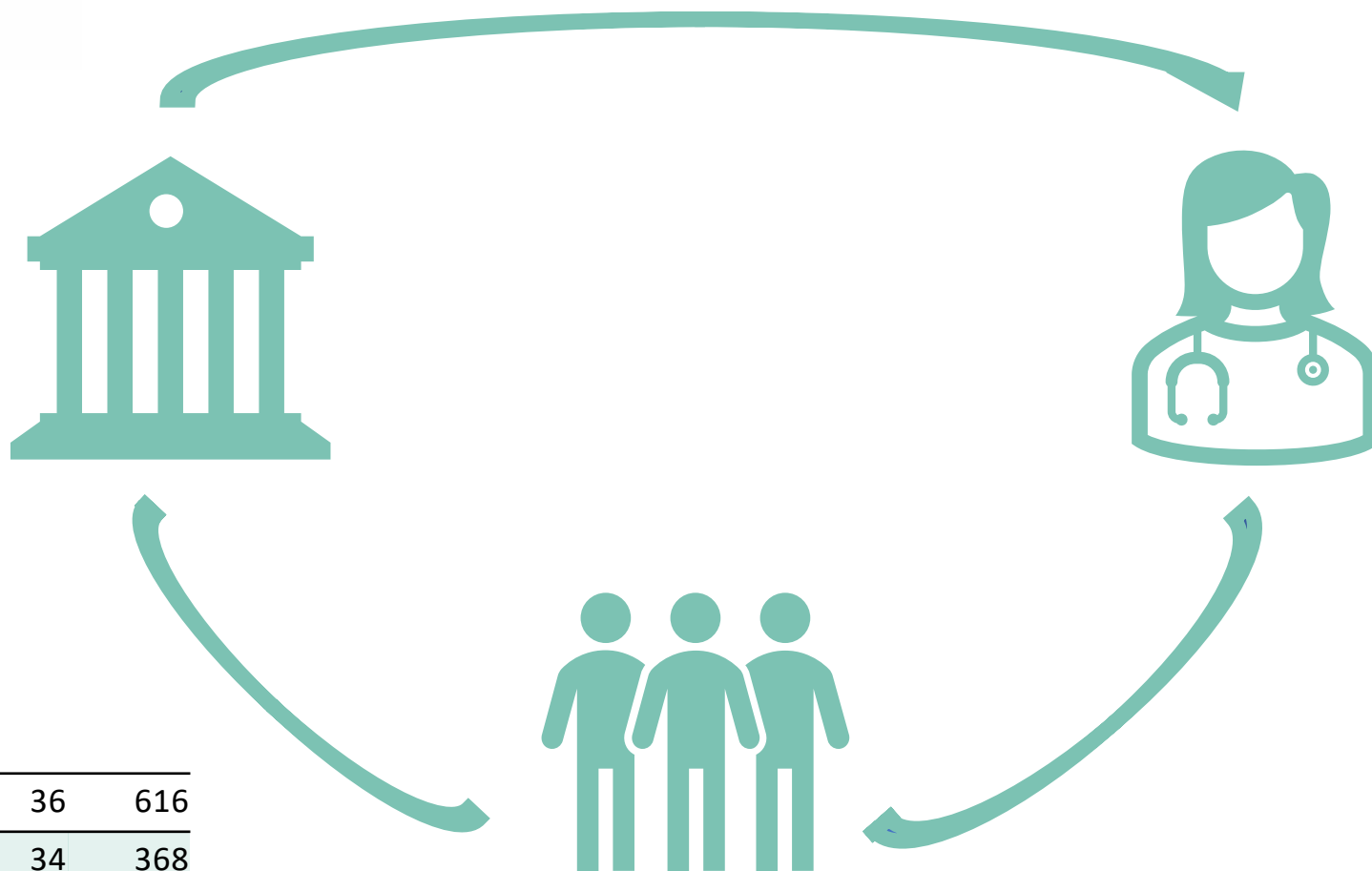
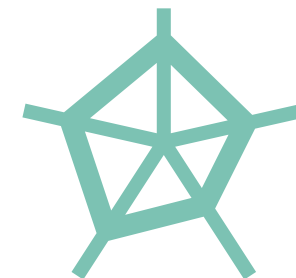
RÉSULTATS PRÉLIMINAIRES FACTEURS INSTITUTIONNELS



Causes	Nombre	Causes	Nombre
Complexité et désintégration du système	3	Passage à l'âge adulte	6
Contention	1	Politique de priorité de maintien à domicile	1
Couverture d'assurance	2	Politique de réduction du nombre de lits et d'effectifs soignants	1
Exclusion institutionnelle	2	Règlements et politiques restrictifs et discriminatoires	15
Mesures de confinement	1	Restriction de services	2
Non prise en charge des besoins en matière de services sociaux	3	Stigmatisation et exclusion	17
Non prise en compte des déterminants sociaux de la santé	5	Vide ou exclusion institutionnel	8



RÉSULTATS PRÉLIMINAIRES



Niveau individuel	36	616
Niveau organisationnel	34	368
Niveau systémique	20	67



Chaire de recherche
du Canada en systèmes
adaptatifs en santé
et services sociaux

LabRIS

Laboratoire de
recherche et
interventions
systémiques
en santé



CIHR
IRSC | Canadian Institutes of
Health Research
| Instituts de recherche
en santé du Canada



Centre de recherche
sur la gouvernance

ÉNAP

ÉCOLE NATIONALE
D'ADMINISTRATION
PUBLIQUE

Merci!



25 septembre 2025
11h à 12h30 (heure de l'est)



École nationale d'administration publique
4750 Av. Henri-Julien, Montréal, Québec, H2T 2C8

