

MODÈLE DE GESTION DE PROXIMITÉ CISSS DE L'OUTAOUAIS (QC)

Nicole Boucher-Larivière, Directrice de proximité –
RLS Pontiac

Frédéric Parizeau, Directeur de proximité –
RLS Collines

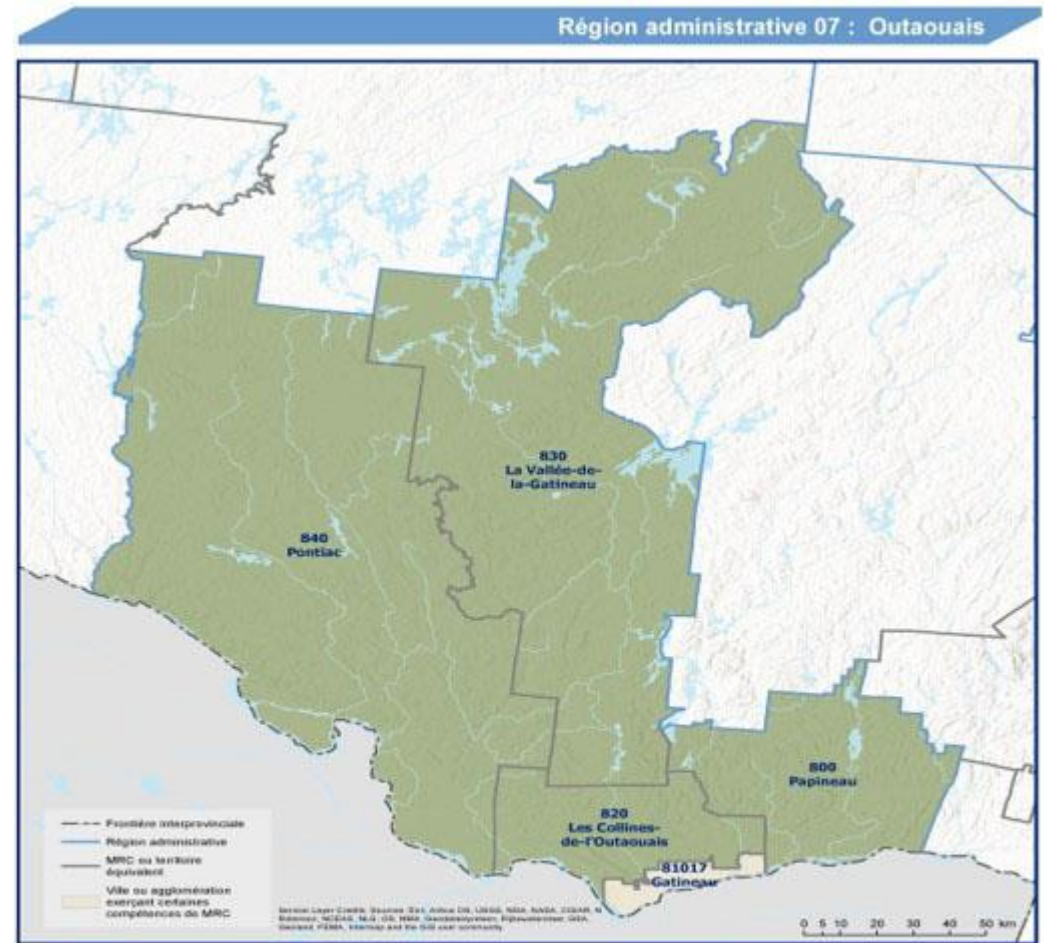


Centre intégré
de santé
et de services sociaux
de l'Outaouais

Québec 

L'Outaouais

- Population de 427 243 hab.
- 5 réseaux locaux de service (RLS)
- Contexte particulier depuis l'intégration de 2015:
 - Sentiment important de perte dans les RLS
 - Enjeux d'accès/volume
 - Pénurie de personnel
 - Ponts brisés avec partenaires et organismes
 - Réalité frontalière clinique de nos trajectoires



Source: Découpage administratif MRC, février 2022
Superficie complétée par le 00110, mai 2019
(Source de population: C1000-2011)

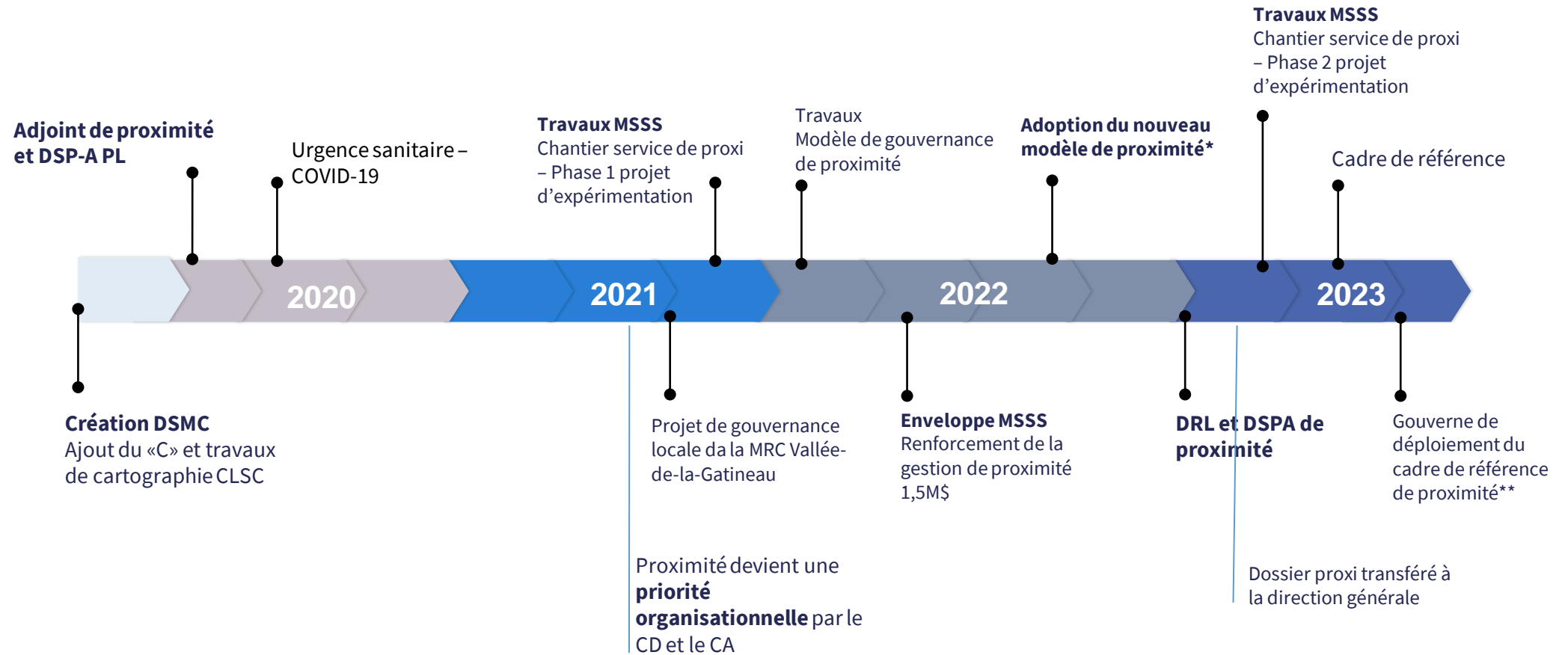


Direction de la transformation numérique
et de la géomatique - février 2022
© Gouvernement du Québec

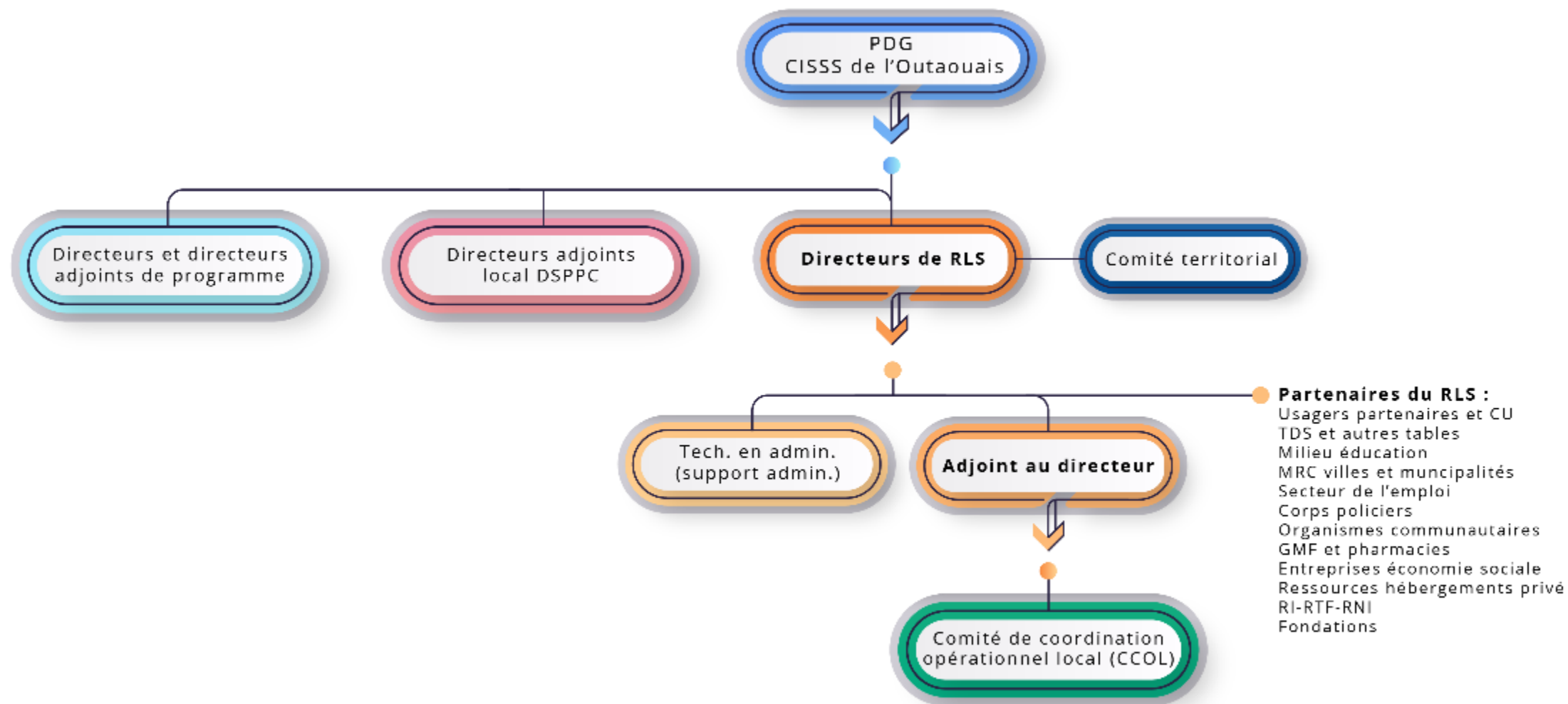
Affaires municipales
et Habitat Québec

Centre intégré
de santé
et de services sociaux
de l'Outaouais
Québec

Ligne du temps - Évolution du modèle de proximité



Modèle en périphérie (par RLS)



Portraits de l'état de santé de la population des RLS

[Portrait sommaire de l'état de santé de la population avant la pandémie de la COVID-19- RLS Vallée de la Gatineau_Mars 2023](#)

[Portrait sommaire de l'état de santé de la population avant la pandémie de la COVID-19 - RLS Gatineau_Mars 2023](#)

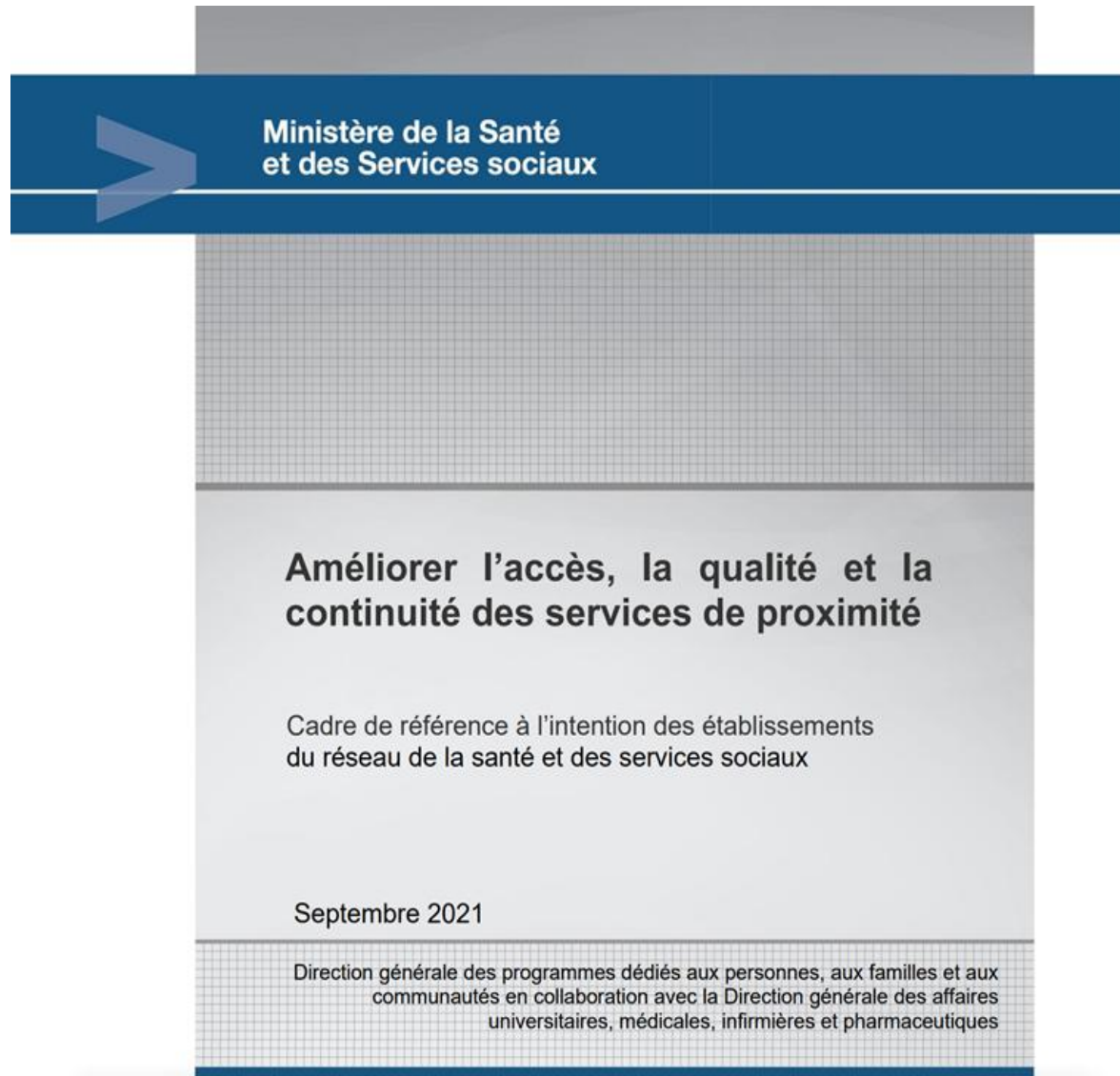
[Portrait sommaire de l'état de santé de la population avant la pandémie de la COVID-19 - RLS Pontiac_Mars 2023](#)

[Portrait sommaire de l'état de santé de la population avant la pandémie de la COVID-19- RLS Vallée -de-la lièvre et de la Petite](#)

[Portrait sommaire de l'état de santé de la population avant la pandémie de la COVID-19- RLS des Collines_Mars 2023](#)



Une force: Le Cadre de référence des services de proximité



Vision

Objectifs

Définition des services de proximité

Présentation des concepts **clés** qui déterminent un service de proximité

Vision - Objectifs

VISION

- Services de proximité intégrés, territorialisés, visibles et coordonnés
- Partenariats publics, privés et communautaires (intra et intersectoriel)
- Agir sur les déterminants de la santé

OBJECTIFS:

- Développer une gouvernance locale ancrée dans sa communauté
- Assurer un leadership intersectoriel
- Assurer une prise de décision locale concertée et adaptée au portrait de santé de la population

Comité de coordination opérationnel local (CCOL)

Le CCOL a pour objectif:

- Regrouper l'ensemble des cadres offrant des services directs sur le territoire
- Coordonner l'adaptation de l'offre de service et les trajectoires cliniques
- Améliorer la fluidité, l'accès et la qualité
- Assurer la prise de décision local



Comité territorial (CT)

Le CT a pour objectif :

- Partager les enjeux prioritaires et besoins du territoire
- Assurer une vigie de la santé de la population
- Consulter la population et les partenaires afin d'apporter collectivement des améliorations



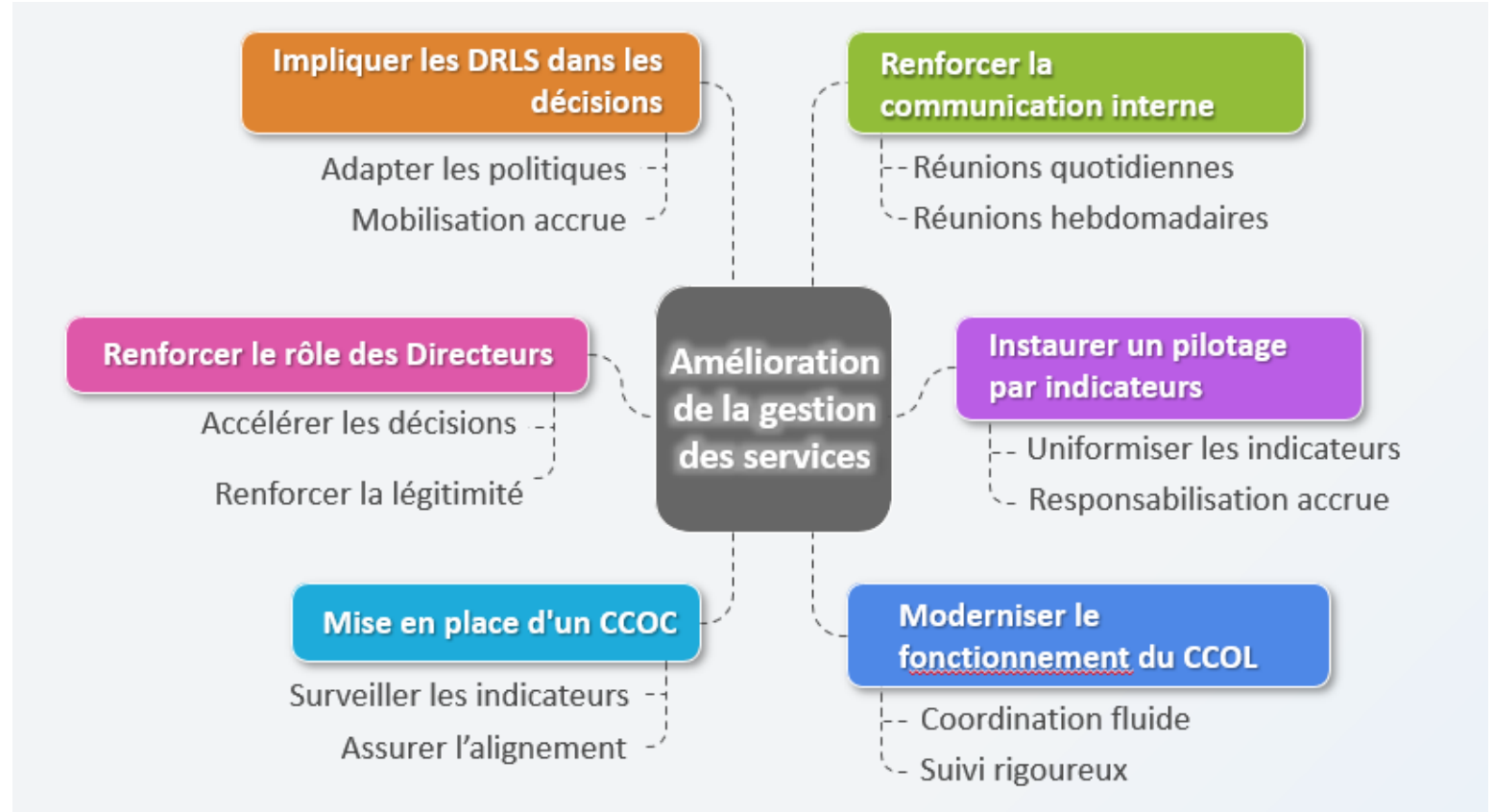
Gains de la stratégie de proximité déployée



ThePhoto by PhotoAuthor is licensed under CCYSA.

- Portrait de la santé comme point de départ
- Approche de cogestion médico-administrative renouvelée
- Sentiment d'appartenance et de concertation renouvelé
- Prise locale de décision
- Appropriation de l'offre de services par la population et les partenaires de réseau
- Amélioration des soins et de l'expérience des usagers

Évaluation externe



Équipe10
MBA 2025 - TELFER

CISSSO

Centre Intégré de Santé et de Service Sociaux de l'Outaouais

Diagnostic et rapport final

Avril 2025

Suite des travaux

- Évaluation du modèle actuel – Proximité 2.0
 - Améliorer l'agilité d'agir localement
 - Maturation de la gestion matricielle
 - Meilleure circulation de l'information
- Développement de tableaux de bord territoriaux
- Réflexion sur l'opportunité de transposer les gains pour le secteur urbain



PLÉNIER (20 MINUTES)

Nicole_Boucher-Lariviere@ssss.gouv.qc.ca
Marc.Bilodeau.med1@ssss.gouv.qc.ca