



Chaire de recherche
du Canada en systèmes
adaptatifs en santé
et services sociaux

LabRIS

Laboratoire de
recherche et
interventions
systémiques
en santé



**CIHR
IRSC**

Canadian Institutes of
Health Research
Instituts de recherche
en santé du Canada



Centre de recherche
sur la gouvernance

ÉNAP

ÉCOLE NATIONALE
D'ADMINISTRATION
PUBLIQUE

Le Scan environnemental : un outil méthodologique pour identifier les besoins des groupes vulnérables et les services de prévention et de dépistage des ITSS et du VIH à Montréal-Nord

C. Bayard, M. Noun et L. Maillet

Fonds
de recherche
Québec 

Centre intégré
universitaire de santé
et de services sociaux
du Nord-de-
l'Île-de-Montréal
Québec 

Plan

- Équipe de recherche
- Objectifs général et spécifiques de la recherche-action
- Le Scan environnemental
- Mobilisation et transfert des connaissances
- Conclusions générales

Membres de l'équipe de recherche

Chercheuse principale : Lara Maillet, ENAP

Co-chercheuses.eur (7) : Nassera Touati, ENAP; Tatiana Garakani, ENAP; Loubna Belaid, ENAP; Jorge Flores-Aranda, UQÀM; Sabina Abou Malham, UdS; Naïma Bentayeb, ENAP; Isabelle Ruelland, UQÀM.

Chercheuse postdoctorale (1) : Chantal Bayard, ENAP

Assistante de recherche (1): Lama Boustani, ENAP

Chercheuse en milieu de pratique (1): Maria Noun, CIUSSS NIM

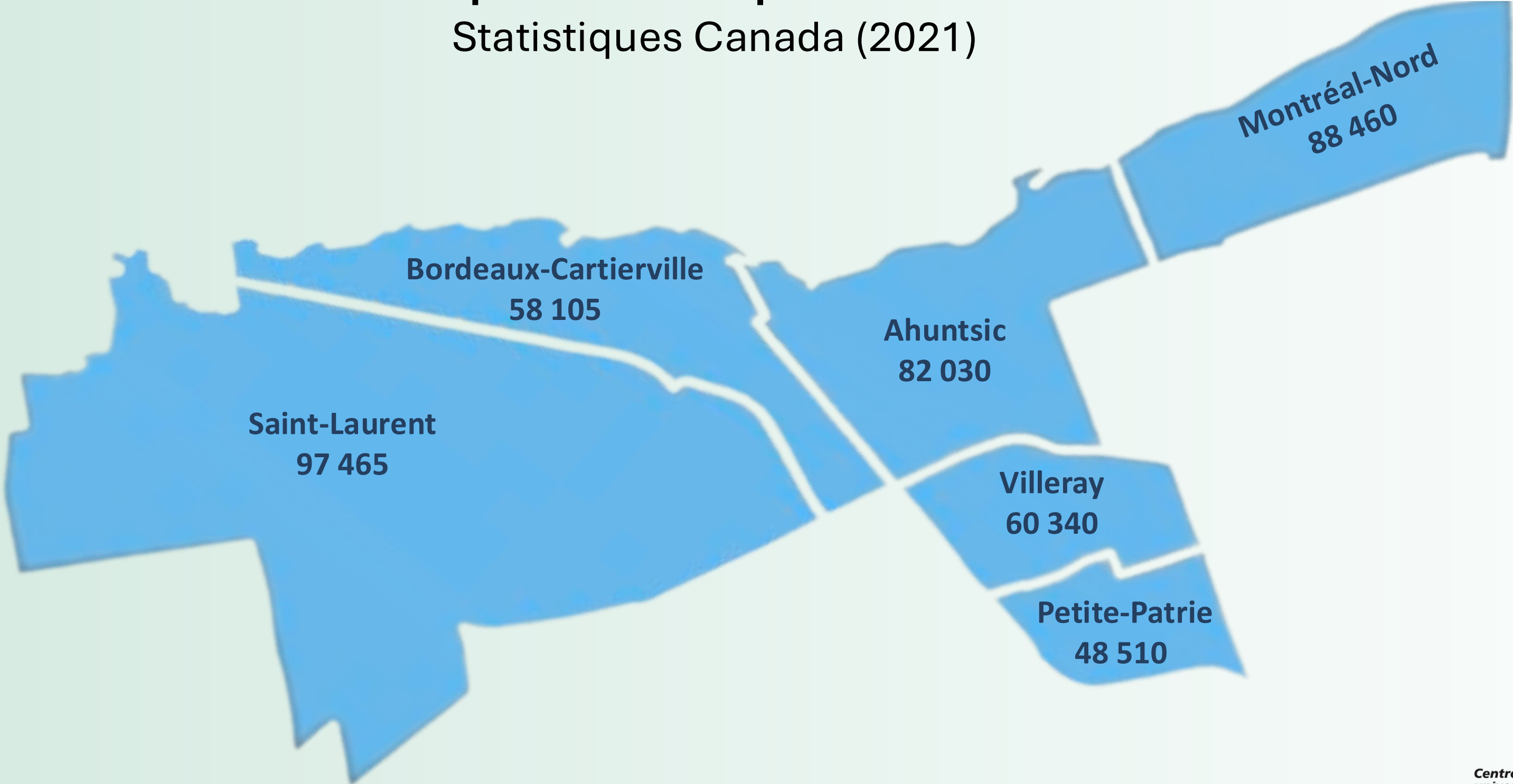
Collaborateur·trices (5) : Valérie Lépine, CIUSSS de l'Est; Maxime Bonneau, PACT de rue; Mélissa Lemay, RAP Jeunesse; Julien Montreuil, L'Anonyme; Françoise Bouchard, L'Amour en Action.

Mise en contexte

- Ce projet de recherche-action a été initié à la demande du **CIUSSS du Nord-de-l'Île-de Montréal**.
- Il porte spécifiquement sur les **SIDEP (Services intégrés de dépistage et de prévention des infections transmissibles sexuellement et par le sang - ITSS)**
 - **Populations ciblées** : les hommes ayant des relations sexuelles avec d'autres hommes (HARSAH); les personnes utilisatrices de drogues par injection; les personnes incarcérées ou l'ayant été; les jeunes en difficulté (exemple : les jeunes de la rue); les travailleuses et travailleurs du sexe; les personnes des Premières Nations; les personnes trans; les personnes originaires d'une région où l'infection est endémique.
- **Financé par le Fonds de recherche du Québec – Société et culture et le ministère de la Santé et des services sociaux du Québec. Action concertée - Programme de recherche sur les conséquences sociales de la pandémie (2024-2027)**

Population total par territoire

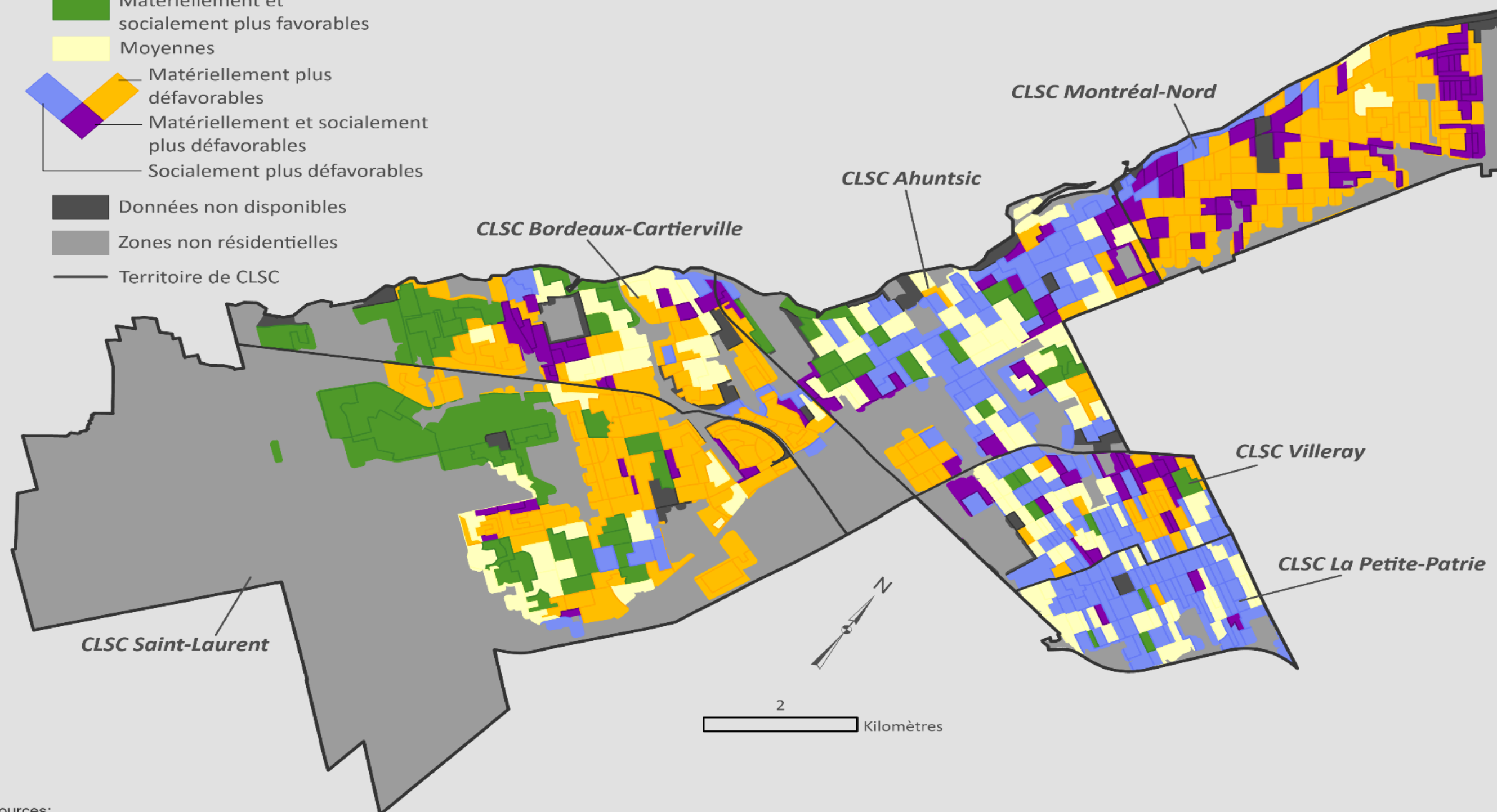
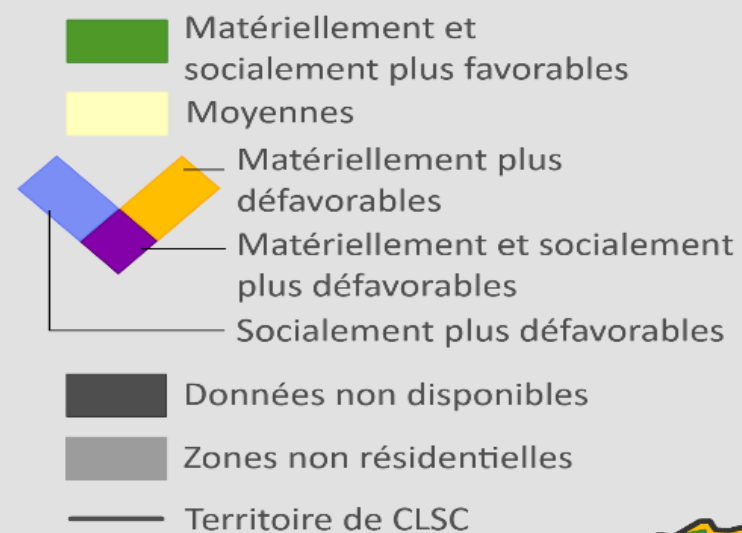
Statistiques Canada (2021)



Défavorisation matérielle et sociale

Aires de diffusion du RTS du Nord-de-l'Île-de-Montréal, 2021

Conditions par rapport à Montréal



Sources:
 INSPQ, Indice de défavorisation matérielle et sociale, 2021; Statistique Canada, Recensement 2021.
 MSSS, référentiel territorial, 2022. Communauté Métropolitaine de Montréal, utilisation du sol, 2022.

Adrian Gould, Direction régionale de santé publique
 du CIUSSS du Centre-Sud-de-l'Île-de-Montréal, 2024.

Centre intégré
 universitaire de santé
 et de services sociaux
 du Nord-de-
 l'Île-de-Montréal

Québec



Mise en contexte

- **Financement SIDEP** : établissements de détention
- **Besoins du CIUSSS NIM**
 - Comprendre les besoins de la population, notamment des groupes ciblés par le programme SIDEP, et les effets de la pandémie sur la prévention et le dépistage des ITSS-VIH
 - Recenser les services offerts par le CIUSSS et les partenaires
- Implantation du Dossier de santé numérique (DSN)
- Implantation de Santé Québec : restriction budgétaire et réorganisation des programmes / services

Objectifs

Notre projet de recherche partenariale vise **deux objectifs** principaux :

1. Évaluer et accompagner, en temps réel, le processus d'implantation des SIDEP;
2. Mesurer les effets de l'implantation sur l'utilisation des services par les groupes ciblés, les organisations de la santé et des services sociaux et les partenaires du milieu, notamment communautaire.

Le projet comprend **6 objectifs spécifiques**. La présentation d'aujourd'hui porte sur **notre travail en cours** :

- **Objectif 1. Documenter et cartographier les besoins à combler et les ressources du territoire en lien avec la mise en œuvre des SIDEP à Montréal-Nord (Scan environnemental)**

Scan environnemental

Définition du scan environnemental telle que proposée par Charlton et coll. (2021)

Within a health services delivery context, an ES is a type of inquiry that involves the collection and synthesis of existing information and/or the pursuit of new evidence to inform decision making and help shape future response(s) to existing and emerging policy and service delivery issues and opportunities. Drawing information from any source within the internal and/or external environments of an organisation, an ES is often conducted to: examine the current landscape of services, practices, and/or policies; identify, needs, service barriers, gaps and priorities; inform planning, policy, and programme design; inform quality improvement and patient safety initiatives; and identify successful strategies, models and innovations to inform system transformation (Charlton, 2021 et coll., p.7)

Scan environnemental



Recension de la littérature

Scientifique et grise

Deux axes : Interventions de proximité en santé sexuelle ET Effets de la pandémie sur la santé sexuelle des groupes vulnérables

Critères : entre 2010-2025, anglais et français

Bases de données : CAIRN, PubMed, Jstor health and general science, Science direct, Soc index, Scopus, Sociological Abstracts, Érudit, Sage Journals.

189 articles à lire !

Entrevues semi-dirigées (24)

Entrevues avec des acteur·trices clés (14)

- CIUSSS : Professionnelles de la santé (5) et gestionnaires (2)
- Partenaires communautaires : 6
- Cégep : 1 (potentielle)

Personnes qui utilisent ou ont utilisé les services (10)

- Échéancier : octobre 2025



Entrevues semi-dirigées

Principaux thèmes abordés

- Caractéristiques du ou de la répondante
- Connaissance des services offerts à MN
- Besoins, accessibilité et perceptions des services
- Collaborations entre les partenaires
- Recommandations

Résultats préliminaires

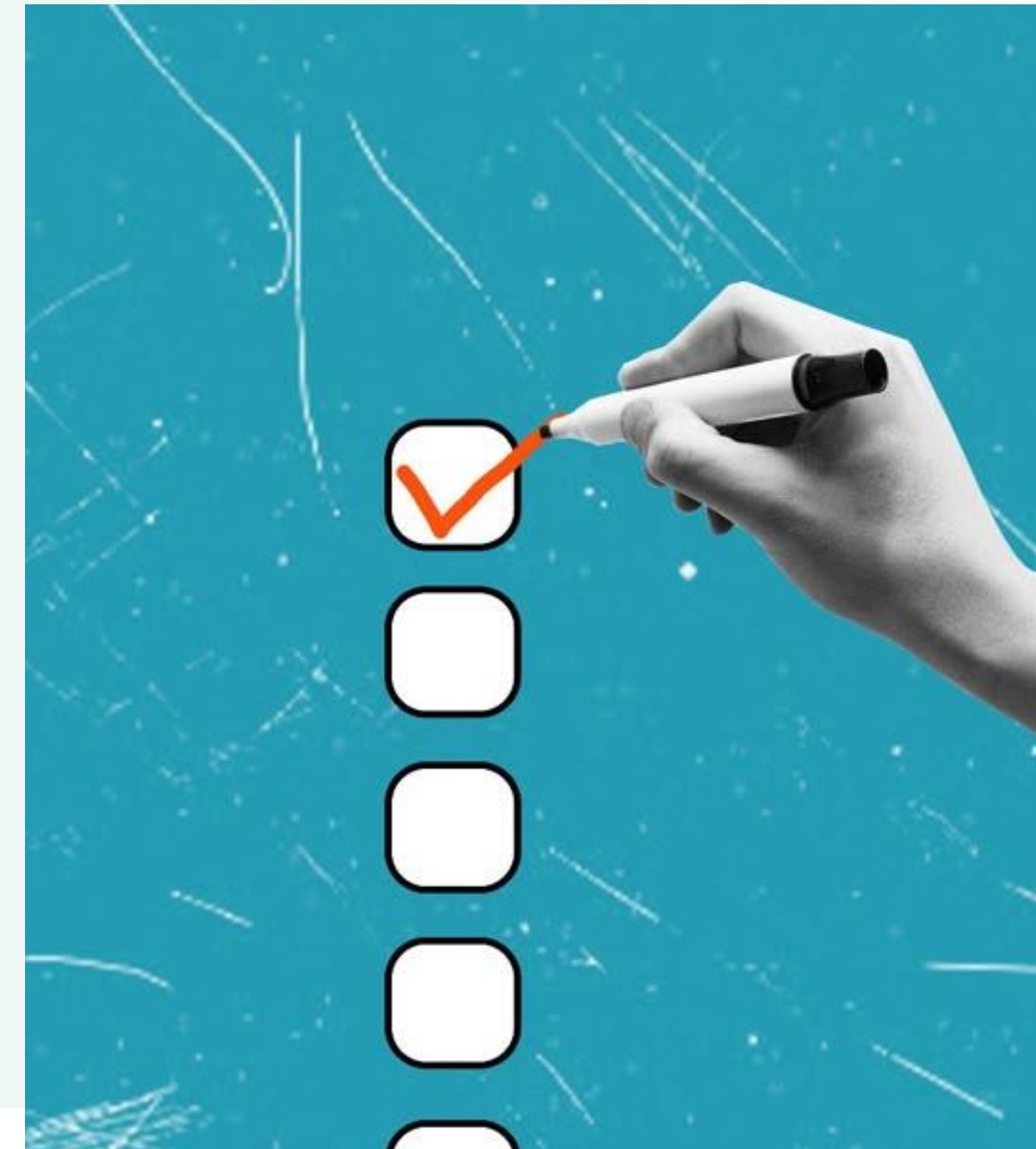
- La sexualité et les ITSS : toujours des sujets tabous
- Accessibilité aux services : difficultés d'obtenir un rendez-vous (Clic Santé), déplacement sur le territoire, incompréhension du système (fonctionnement), manque d'accessibilité à un médecin (raisons de consultation)
- Clic Santé : rendez-vous qui ne sont pas réservés aux personnes du territoire : comment répondre aux besoins de la population du territoire ?
- Très peu de collaboration entre le CIUSSS et les partenaires communautaires
- Collaboration entre les partenaires communautaires : du 1 à 1.

Résultats préliminaires

- Connaissance limitée des services offerts entre les partenaires = difficulté d'avoir une lecture commune des besoins
- Accès limité à un médecin
- Perceptions que les services offerts (CIUSSS, partenaire) : répondent aux besoins de la population (horaire complet). Cependant, il est difficile de savoir si ces personnes répondent aux besoins des groupes ciblés par le SIDEPE.

Questionnaire

- **Distribution d'un questionnaire aux partenaires des Tables de concertation de Montréal-Nord (immigration, condition féminine, jeunesse) pour enrichir le portrait des services offerts | Démarche en évaluation.**





Chaire de recherche
du Canada en systèmes
adaptatifs en santé
et services sociaux

LabRIS

Laboratoire de
recherche et
interventions
systémiques
en santé



Canadian Institutes of
Health Research
Instituts de recherche
en santé du Canada



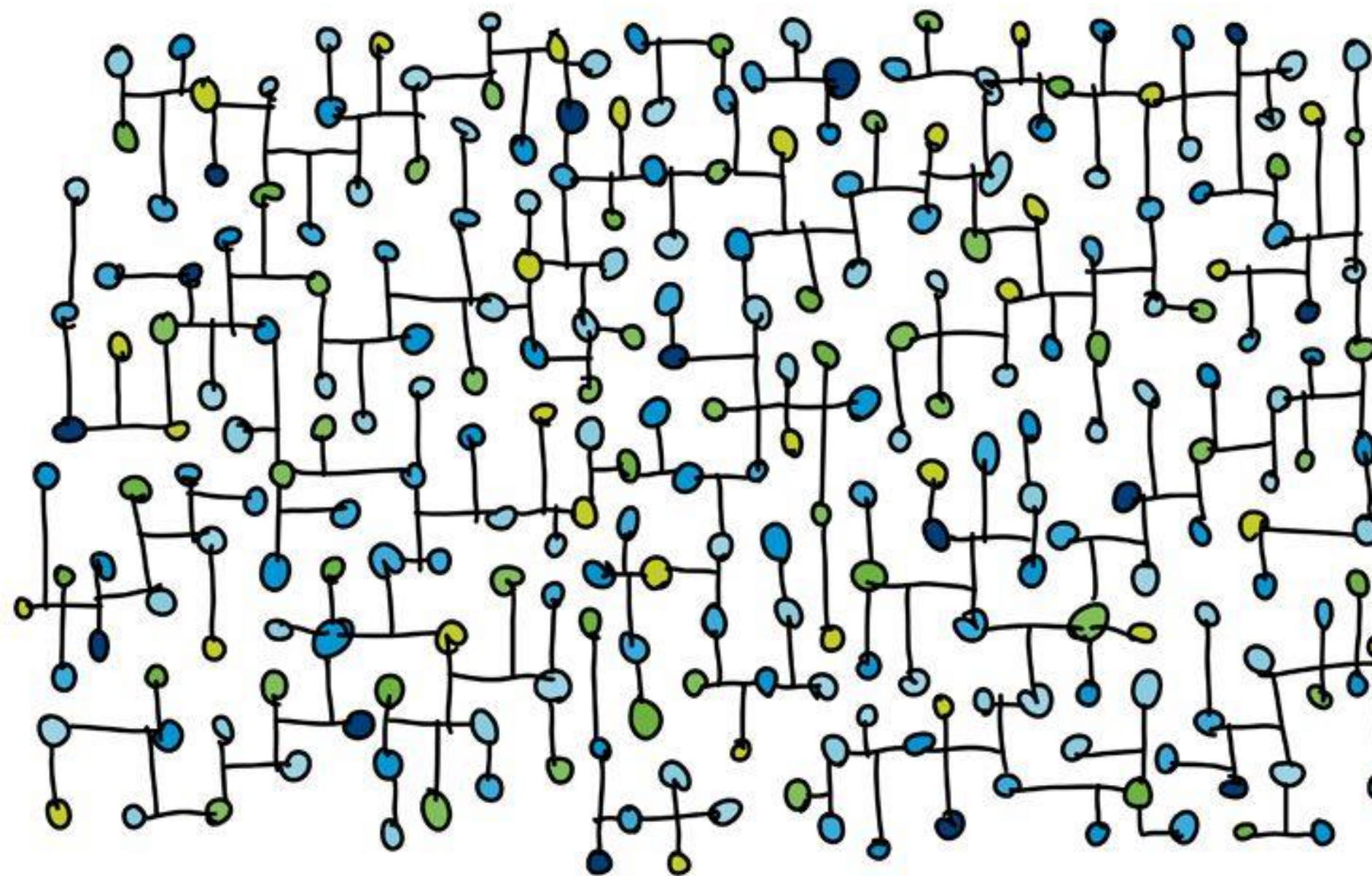
Centre de recherche
sur la gouvernance

ÉNAP

ÉCOLE NATIONALE
D'ADMINISTRATION
PUBLIQUE

Prochaines étapes

- Poursuite des entrevues (utilisateurs et utilisatrices)
- Analyse des données des entrevues
- Portrait des ressources et services offerts
- Conceptualisation et passation des questionnaires
- Préparation de l'atelier délibératif à partir des analyses





Chaire de recherche
du Canada en systèmes
adaptatifs en santé
et services sociaux

LabRIS

Laboratoire de
recherche et
interventions
systémiques
en santé



**CIHR
IRSC**

Canadian Institutes of
Health Research
Instituts de recherche
en santé du Canada



Centre de recherche
sur la gouvernance

ÉNAP

ÉCOLE NATIONALE
D'ADMINISTRATION
PUBLIQUE

Discussion



25 septembre 2025
11h à 12h30 (heure de l'est)



École nationale d'administration publique
4750 Av. Henri-Julien, Montréal, Québec,
H2T 2C8

