

Infolettre - Mars 2024

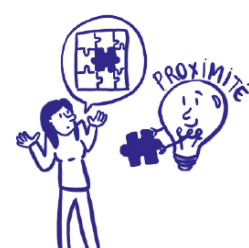
La Chaire de recherche du Canada en Systèmes Adaptatifs en Santé et Services Sociaux (CRC Sa3S) vise à éclairer les facteurs organisationnels, contextuels et systémiques qui influencent l'adaptation de la gouvernance multiniveau au sein des systèmes de santé et des services sociaux afin d'en perfectionner les processus décisionnels, de favoriser l'apprentissage organisationnel et de bonifier l'adéquation aux besoins populationnels, dont ceux des plus vulnérables.



Publications

Le Carnet Synthèse de la journée de lancement de la Chaire SA3S est publié !

Nous sommes ravies de vous présenter le Carnet de Synthèse de la journée de réflexion et de lancement de la Chaire SA3S qui a eu lieu le 28 septembre dernier.



Ce Carnet compile les interventions, les échanges et les illustrations qui ont contribué à faire de cette journée un événement spécial pour nous (et pour vous aussi on l'espère !). Replongez-vous (ou découvrez) le contenu de cette riche journée !



[Lire](#)

Un article d'intérêt pour vous :

"Integrated Place-Based Primary Interventions: Levers and Tensions Related to Multilevel Governance for Community Integrated Pathways, A Multiple Case Study"

Cet article, auquel Anna Goudet et Lara Maillet ont contribué, s'inscrit dans le numéro spécial "Integrated Pathways of Social and Health Services: From Community to Community" de la *Revue Health Services Insight* à paraître prochainement.

Les résultats présentés dans cet article sont issus du projet "Comment articuler le « sens » et la « mesure » dans les pratiques et la gestion des interventions de proximité en CISSS et CIUSSS ?" (chercheuse principale : Chantal Doré).

[Lire](#)



Conférence

Participation au congrès de l'ACFAS



Dans le cadre du 91e Congrès de l'Acfas, le Centre de recherche sur la gouvernance (CERGO) et le Conservatoire national des arts et métiers (CNAM) organisent le colloque *Innovation et gouvernance publique au 21e siècle : évolutions, regards croisés et prospectives* les 16 et 17 mai prochain, à l'Université d'Ottawa.

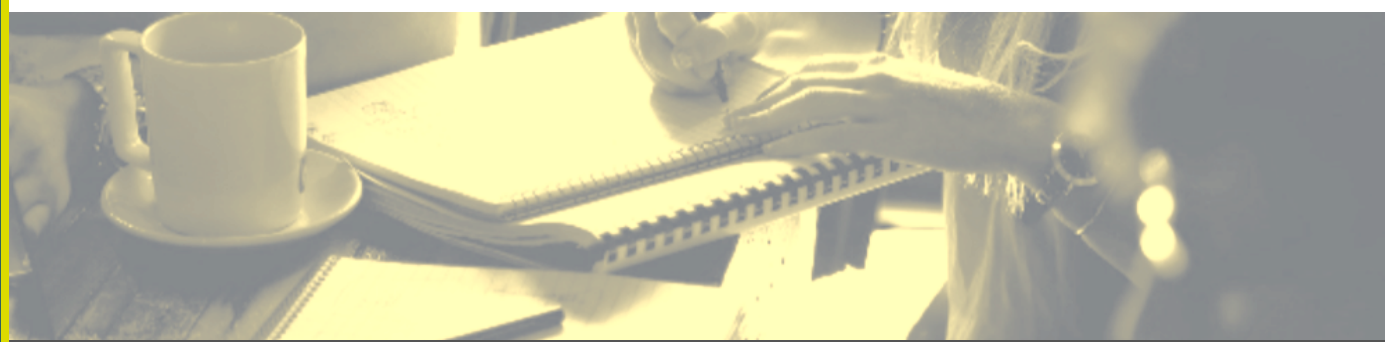
Lara Maillet et son équipe y présenteront la communication intitulée : **De l'adaptation des systèmes de santé vers des modes de gouvernance innovants, intersectoriels et ancrés dans les territoires**

[Pour en savoir plus](#)

Isabelle Godbout, doctorante à l'ÉNAP et membre de notre équipe, participe au concours *Ma thèse en 180 secondes* de l'Acfas le 15 mai à l'Université d'Ottawa. Son projet doctoral, réalisé sous la direction de Lara Maillet et Nasser Touati, s'intitule : *La reconnaissance des groupes : une analyse critique, féministe et comparative des professions infirmière et de travail social au Québec.*



[Pour en savoir plus](#)



Offres d'emploi et de stage

La Chaire SA3S ouvre un appel à candidature pour un stage postdoctoral (12 mois) sur les **trajectoires de soins et services**

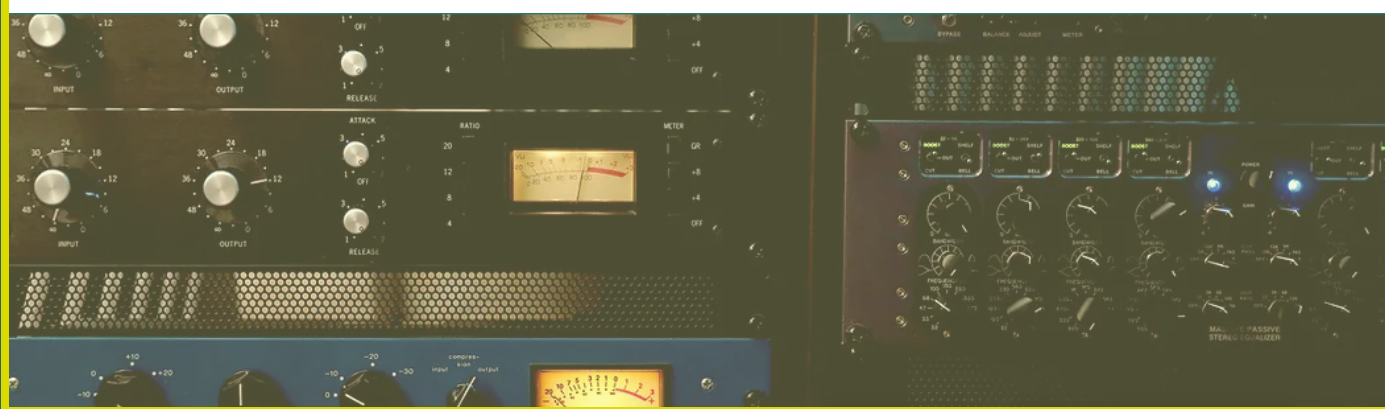
Ce stage est à réaliser sous la supervision de **Lara Maillet**, professeure agrégée à l'ÉNAP en gestion des services sociaux et de santé, titulaire de la Chaire de recherche du Canada sur les systèmes adaptatifs en santé et services sociaux (SA3S) et directrice du Laboratoire de recherches et interventions systémiques en santé (LabRIS).

Le mandat du poste est notamment de conduire un projet de recherche dans le cadre de l'**Axe Trajectoires et Gestion matricielle** de la Chaire SA3S, avec l'opportunité de s'inscrire dans deux projets de recherche en cours : l'un portant sur l'évaluation de l'implantation de la gestion par trajectoires de soin et services dans 4 CI(U)SSS au Québec et l'autre sur les frontières des trajectoires dans une collaboration France-Québec.

Ce stage s'accompagne d'une bourse de 60 000\$.

La date limite pour déposer sa candidature est le **26 avril 2024**. L'entrée en poste est prévue dès que possible.

[En savoir plus](#)



Balado

Des émissions radio d'intérêt pour vous :

Nous vous invitons à écouter des interventions de **Philippe Barrier**, professeur de philosophie, d'éthique médicale et d'éducation thérapeutique, et patient chronique possédant une longue expérience de la vie avec la maladie (diagnostiqué diabétique à 16 ans), dans deux émissions de radio diffusées sur France Culture. Ses propos peuvent éclairer toutes réflexions concernant la trajectoire de vie des personnes souffrant d'une maladie chronique comme le diabète.

[Écouter "L'épreuve de la maladie" Émission du 14 février 2024](#)

[Écouter "Pour une redéfinition du rapport à la maladie" Émission du 16 avril 2014](#)

Share on social



Découvrez notre site [→](#)